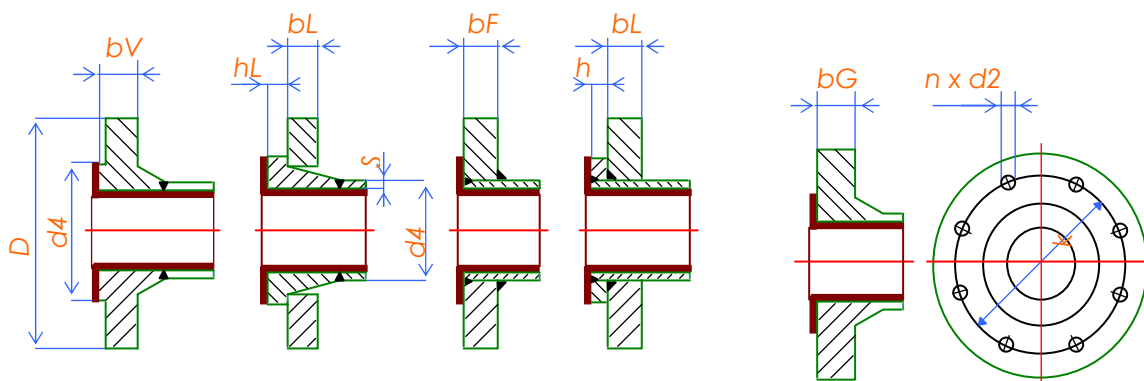


Základné rozmery rúr a prírub (v milimetroch)

Prírubové spoje DIN 2501, PN 10

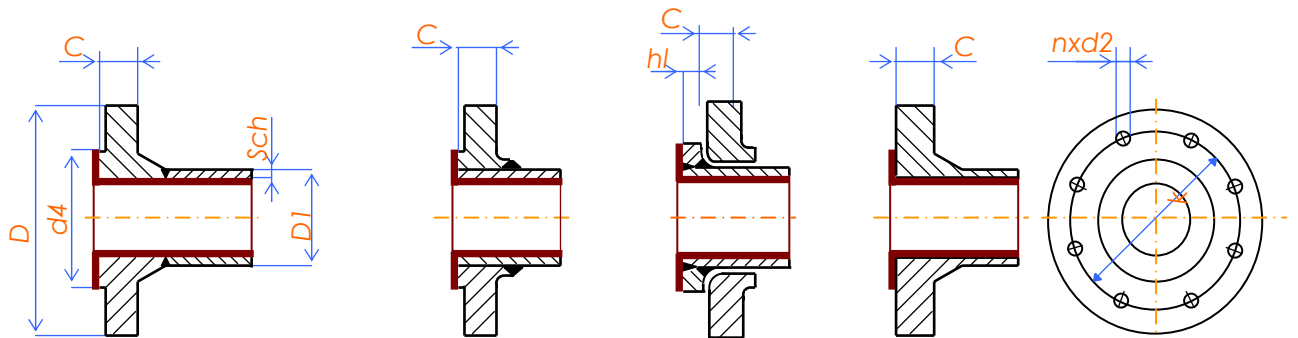
Oceľové rúry bezšvové (DIN 2448) alebo pozdĺžne zvarané (DIN 2458)



DN	D	k	d4	n x d2		bV, bG	bL	bF	hL	d1 x s
015	95	65	45	4	14	14	14	14	10	21,3x2,0
020	105	75	58	4	14	16	14	16	12	26,9x2,3
025	115	85	68	4	14	16	16	16	12	33,7x2,6
032	140	100	78	4	18	16	16	16	12	42,4x2,6
040	150	110	88	4	18	16	16	16	12	48,3x2,6
050	165	125	102	4	18	18	16	18	14	60,3x2,9
065	185	145	122	4	18	18	16	18	14	76,1x2,9
080	200	160	138	8	18	20	18	20	16	88,9x3,2
100	220	180	158	8	18	20	18	20	16	114,3x3,6
125	250	210	188	8	18	22	18	22	18	139,7x4,0
150	285	240	212	8	23	22	18	22	18	168,3x4,5(4,0)
200	340	295	268	8	23	24	20	24	20	219,1x6,3(4,5)
250	395	350	320	12	23	26	22	26	22	273,0x6,3(5,0)
300	445	400	370	12	23	26	26	26	22	323,9x7,1(5,6)
350	505	460	430	16	23	26	28	28	22	355,6x8,0(5,6)
400	565	515	482	16	27	26	32	32	24	406,4x8,8(6,3)
450	615	565	532	20	27	28	32	38	24	457,2x10,0(6,3)
500	670	620	585	20	27	28	38	38	26	508,0x11,0(6,3)
600	780	725	685	20	30	28	44	38	26	610,0x12,5(6,3)

Prírubové spoje ASME/ANSI B16.5 Class 150

Oceľové rúry ASME/ANSI B36.10

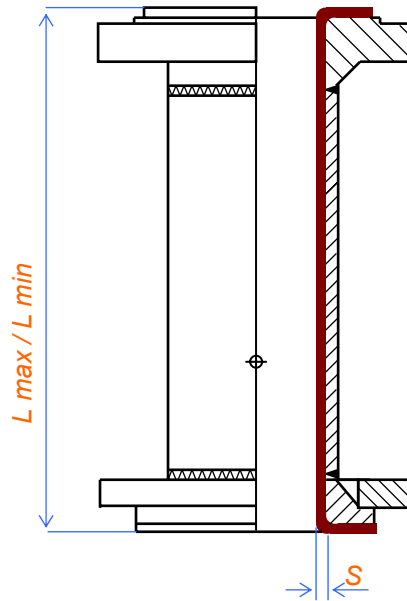


DN	D	k	d4	n x d2		C	hl	D1 x Sch
1/2"	88,9	60,3	35	4	15,9	12,0	12	21,3 x 2,8
3/4"	98,4	69,8	43	4	15,9	12,7	12	26,7 x 2,9
1"	107,9	79,4	51	4	15,9	14,3	12	33,4 x 3,4
1 1/4"	117,5	88,9	64	4	15,9	15,9	12	42,2 x 3,6
1 1/2"	127,0	98,4	73	4	15,9	17,5	12	48,3 x 3,7
2"	152,4	120,6	92	4	19,0	19,0	14	60,3 x 3,9
2 1/2"	177,8	139,7	105	4	19,0	22,4	14	73,0 x 5,2
3"	190,5	152,4	127	4	19,0	23,9	16	88,9 x 5,5
4"	228,6	190,5	158	8	19,0	23,9	16	114,3 x 6,0
5"	254,0	215,9	186	8	22,2	23,9	18	141,3 x 6,6
6"	279,4	241,3	216	8	22,2	25,4	18	168,3 x 7,1
8"	342,9	298,4	270	8	22,2	28,6	20	219,1 x 7,0
10"	406,4	361,9	324	12	25,4	30,3	22	273,0 x 7,8
12"	482,6	431,8	381	12	25,4	31,8	22	323,8 x 6,4 (8,4)
14"	533,4	476,2	412	12	28,6	35,1	22	355,6 x 7,9 (9,5)
16"	596,9	539,7	470	16	28,6	36,6	24	406,4 x 7,9 (9,5)
18"	635,0	577,8	534	16	31,7	39,6	24	457,2 x 7,9 (9,5)
20"	698,5	635,0	585	20	31,7	43,0	26	508,0 x 11,0
24"	812,8	749,3	692	20	34,9	47,8	26	609,6 x 9,5



RODAN®

RÚRY S VÝSTELKOU Z PTFE

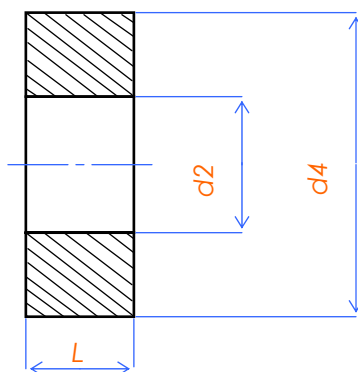


DN		S ± 10% mm	L max mm	L min mm	hmotnosť	
DIN	ANSI				rúra s výstelkou kg/m	prírubby (1 pár) kg
015	1/2"	2,5	6.000	65	1	2
020	3/4"	3	6.000	75	1	2
025	1"	3,5	6.000	75	2	3
032	1 1/4"	3,5	6.000	80	3	4
040	1 1/2"	4	6.000	80	4	4
050	2"	4	6.000	90	5	5
065	2 1/2"	4	6.000	90	6	6
080	3"	4,5	6.000	100	8	8
100	4"	4,5	6.000	100	11	9
125	5"	4,5	6.000	100	18	12
150	6"	5	6.000	100	28	14
200	8"	5	6.000	120	39	19
250	10"	5,5	3.000	130	56	26
300	12"	6,5	3.000	130	74	35
350	14"	6,5	3.000	130	96	48
400	16"	6,5	3.000	130	120	61
450	18"	6,5	3.000	130	130	85
500	20"	6,5	3.000	140	144	90
600	24"	6,5	3.000	160	204	116

Štandardné prevedenie: 1 voľná 1 pevná príruha

Možnosť prevedenia s oboma pevnými alebo voľnými prírubami

DOMERKY PTFE MASÍV

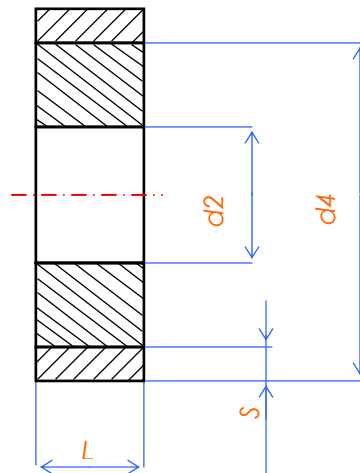


DN		d2	d4		L max mm	hmotnosť kg
DIN	ANSI		DIN	ANSI		
015	1/2"	14	45	35	20	0,1
020	3/4"	16	58	43	20	0,1
025	1"	22	68	51	20	0,2
032	1 1/4"	31	78	64	20	0,2
040	1 1/2"	37	88	73	20	0,3
050	2"	48	102	92	20	0,4
065	2 1/2"	64	122	105	20	0,5
080	3"	76	138	127	20	0,6
100	4"	101	158	158	20	0,7
125	5"	125	188	186	20	1,1
150	6"	153	212	216	20	1,4
200	8"	201	268	270	20	2,0
250	10"	254	320	324	20	3,2
300	12"	303	370	381	20	4,0
350	14"	333	430	412	20	4,5
400	16"	382	482	470	20	5,2
450	18"	430	532	534	20	6,1
500	20"	480	585	585	20	7,2
600	24"	590	685	692	20	8,5



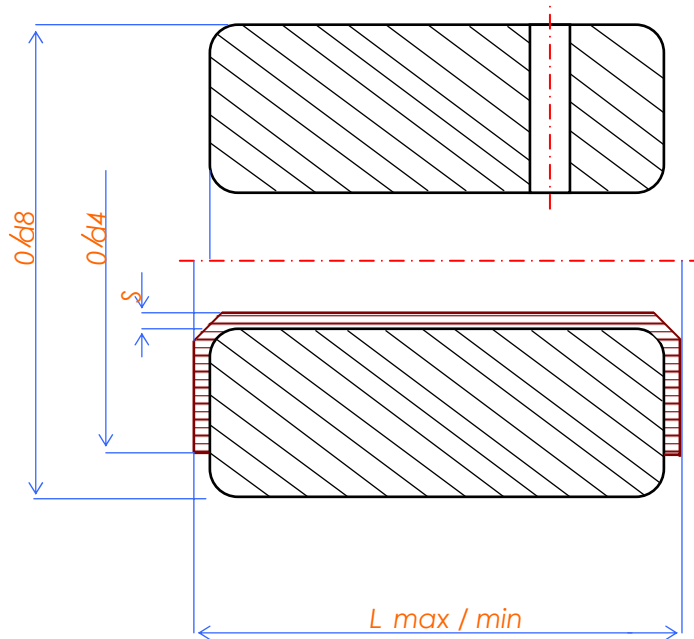
RODAN®

DOMERKY Z PTFE S VONKAJŠÍM PODPORNÝM KRÚŽKOM



DN		d2	d4		s mm		L max mm	hmotnosť kg
DIN	ANSI		DIN	ANSI	DIN	ANSI		
015	1/2"	14	45	35	2,3	2	20	0,1
020	3/4"	16	58	43	2,3	2,3	20	0,1
025	1"	22	68	51	2,6	2,3	20	0,2
032	1 1/4"	31	78	64	2,6	2,3	20	0,3
040	1 1/2"	37	88	73	2,9	2,6	20	0,3
050	2"	48	102	92	2,9	2,9	20	0,4
065	2 1/2"	64	122	105	3,2	2,9	25	0,5
080	3"	76	138	127	3,6	3,2	25	0,6
100	4"	101	158	158	4	4	25	0,8
125	5"	125	188	186	3	4,5	30	1,1
150	6"	153	212	216	3	4,5	30	1,4
200	8"	201	268	270	3	5	30	2,0
250	10"	254	320	324	3,6	5,6	40	3,2
300	12"	303	370	381	4	5	40	4,0
350	14"	333	430	412	4	6,3	40	4,5
400	16"	382	482	470	5	6	40	5,2
450	18"	430	532	534	5	6	40	6,1
500	20"	480	585	585	5	6	40	7,2
600	24"	590	685	692	5	6	40	8,5

PTFE DOMERKY FORMA G

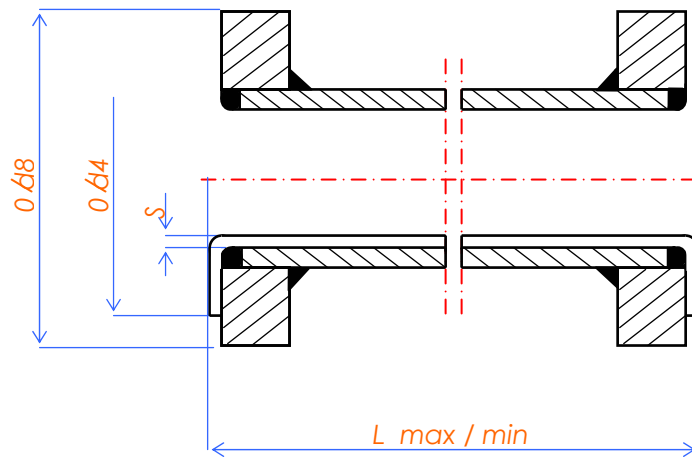


DN		d4 mm		d8 mm		s ±10% mm	L min mm	L max mm	hmotnosť kg
DIN	ANSI	DIN	ANSI	DIN	ANSI				
015	1/2"	45	35	50	44	2,5	20	85	0,9
020	3/4"	58	43	60	53	3	20	100	1,2
025	1"	68	51	70	63	3,5	20	100	1,8
032	1 1/4"	78	64	82	72	3,5	20	100	2,1
040	1 1/2"	88	73	92	82	4	20	105	2,6
050	2"	102	92	107	100	4	20	115	3,7
065	2 1/2"	122	105	127	120	4	25	115	4,7
080	3"	138	127	142	133	4,5	25	125	5,3
100	4"	158	158	162	170	4,5	25	135	9,5
125	5"	188	186	192	193	4,5	30	140	11
150	6"	212	216	218	218	5	30	145	14
200	8"	268	270	273	276	5	30	175	18
250	10"	320	324	328	336	5,5	40	190	29
300	12"	370	381	378	406	6,5	40	200	30
350	14"	430	412	438	447	6,5	40	205	50
400	16"	482	470	488	510	6,5	40	220	60
450	18"	532	534	540	545	6,5	40	215	71
500	20"	585	585	594	602	6,5	60	240	75
600	24"	685	692	695	714	6,5	60	260	113



RODAN®

PTFE DOMERKY FORMA H

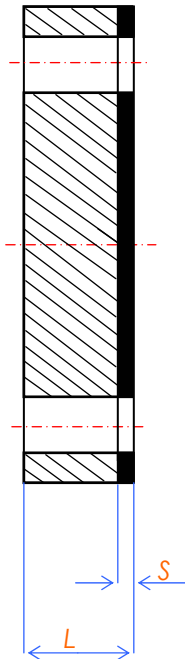


DN		d4 mm		d8 mm		s ±10% mm	L min mm	L max mm	hmotnosť kg
DIN	ANSI	DIN	ANSI	DIN	ANSI				
015	1/2"	45	35	50	44	2,5	20	85	0,9
020	3/4"	58	43	60	53	3	20	100	1,2
025	1"	68	51	70	63	3,5	20	100	1,8
032	1 1/4"	78	64	82	72	3,5	20	100	2,1
040	1 1/2"	88	73	92	82	4	20	105	2,6
050	2"	102	92	107	100	4	20	115	3,7
065	2 1/2"	122	105	127	120	4	25	115	4,7
080	3"	138	127	142	133	4,5	25	125	5,3
100	4"	158	158	162	170	4,5	25	135	9,5
125	5"	188	186	192	193	4,5	30	140	11
150	6"	212	216	218	218	5	30	145	14
200	8"	268	270	273	276	5	30	175	18
250	10"	320	324	328	336	5,5	40	190	29
300	12"	370	381	378	406	6,5	40	200	30
350	14"	430	412	438	447	6,5	40	205	50
400	16"	482	470	488	510	6,5	40	220	60
450	18"	532	534	540	545	6,5	40	215	71
500	20"	585	585	594	602	6,5	60	240	75
600	24"	685	692	695	714	6,5	60	260	113



RODAN[®]

ZASLEPOVACIE PRÍRUBY S VÝSTELKOU Z PTFE



DN		S ± 10% mm	L mm		hmotnosť kg
DIN	ANSI		DIN	ANSI	
015	1/2"	2,5	17	12	1
020	3/4"	3	17	12,7	1
025	1"	3,5	20	14,3	1
032	1 1/4"	3,5	20	15,9	2
040	1 1/2"	4	20	17,5	2
050	2"	4	22	19,0	3
065	2 1/2"	4	22	22,4	4
080	3"	4,5	24	23,9	5
100	4"	4,5	24	23,9	6
125	5"	4,5	27	23,9	9
150	6"	5	27	25,4	12
200	8"	5	29	28,5	18
250	10"	5,5	31	30,3	26
300	12"	6,5	31	31,8	35
350	14"	6,5	31	35,1	45
400	16"	6,5	32	36,6	60
450	18"	6,5	32	39,6	70
500	20"	6,5	34	43,0	85
600	24"	6,5	36	47,8	150